



SILVERRIDGE V TIMBERLAKE
 PROGENESIS ROBSON BARBARELLA
 BOMAZ ROBSON
 PROGENESIS DENVER BETSY VG-88-3YR-CAN 5*
 MR MOGUL DENVER 1426
 PES009 SUPERSIRE BREANNE 3*

GLPI +3223 PRO\$ 1881

DPF RDF BLF CNF XIF BYF MWF CVF HH1F HH2F HH3F HH4F HH5F HH6F HCDF HMWF

Num.Reg #: HOCANM13353688 aAa: 435216 DMS:
 Nacimiento: 03/26/2019 Kappa Caseina: AA Beta Caseina: A2A2

PRODUCCION		37 Rebaños	102 Hijas	94% Rep.	GEBV 24*DEC				
Leche kg	1685	Grasa kg	73	Grasa %	+0.05	Proteína kg	87	Proteína %	+0.22
Eficiencia de Conversión	97	RMC	100	Eficiencia Metano	89				

Media de Producción Leche **12,805 kg** Grasa **521 kg** Proteína **424 kg**

SALUD Y REPRODUCCIÓN Immunity **99**

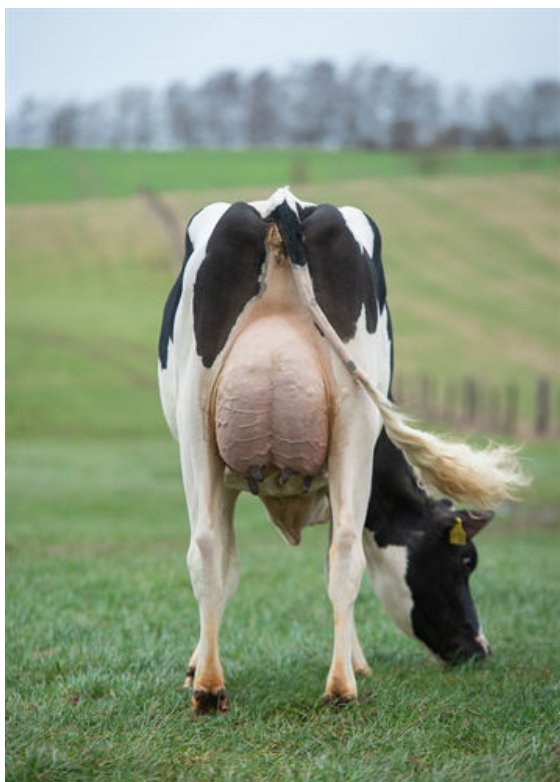
Vida en el Rebaño	101	Inmunidad crías	103
Células Somáticas	101	Facilidad de Parto	103
Fertilidad Hijas	93	Facilidad Parto de las Hijas	104
Cond. Corporal	96	Velocidad Ordeño	95
Resist. Mastitis.	103	Temperamento	104
Persistencia de la lactación	90	Resistencia a Enfermedades Metabólicas	101

TIPO 36 Rebaños 88 Hijas 91% Rep. GEBV 24*DEC

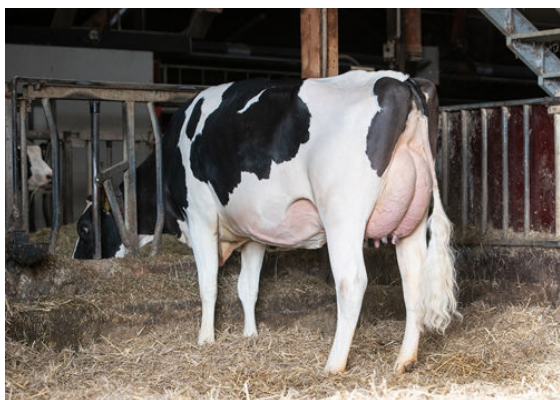
Tipo	3	Fortaleza Lechera	1
Sistema Mamario	7	Grupa	2
Patas	-6	% BB o mejor	51

Profundidad Ubre		Profunda	0
Textura Ubre		Carnosa	-1
Ligamento Suspensor Medio		Débil	-4
Inserción Anterior		Fuerte	5
Colocación Pezones Anteriores		Abiertos	1A
Altura Inserción Posterior		Alta	9
Anchura Inserción Posterior		Ancha	11
Colocación Pezones Posteriores		Abiertos	1A
Longitud de Pezones		Largos	3L
Ángulo Podal		Bajo	-1
Profundidad de Talón		Alto	5
Calidad de Hueso		Redondo	0
Patas Vista Lateral		Rectas	12R
Patas Vista Posterior		Cerradas	-5
Estatura		Alta	2A
Anchura de Pecho		Estrecha	-1
Profundidad Corporal		Poco Profunda	-5
Capacidad láctea		Cost. Abierta	5
Fortaleza de Lomo		Fuerte	1
Ángulo de Grupa		Isq. Altos	3A
Anchura de Grupa		Ancha	9

-10 -5 0 5 10



GAH PAOLA
DAUGHTER



GAH PAOLA
DAUGHTER